



RMPR

Colloque commun

Association pour la promotion des recherches sur l'âge du Bronze
Association pour les études interrégionales sur le Néolithique
Rencontres Méridionales de Préhistoire Récente

II^e Rencontres Nord-Sud de Préhistoire récente

Habitations et habitat du Néolithique à l'âge du Bronze en France et ses marges



19-21 novembre 2015

Dijon

avec le parrainage de la Société Préhistorique Française

<http://ns2.sciencesconf.org>



Dessins des maisons du Bronze ancien de Saint-Appolinaire (Côte d'Or). Photo société Com'Air, fouille et plan R. Labrousse, restitution C. Casaux. INRAP Grand-Est-Sud

Avec le soutien de :



**Programme prévisionnel
Et informations pratiques**

Actualisé au 25 juin 2015

« *Habitations et Habitat du Néolithique à l'âge du Bronze en France et ses marges* »

II^e Rencontres Nord-Sud de Préhistoire Récente Dijon 19-21 novembre 2015

Les deuxièmes Rencontres Nord-Sud de Préhistoire Récente auront pour thème « Habitations et Habitats du Néolithique à l'âge du Bronze en France et ses marges ». À l'échelle nationale et au-delà, ce thème apparaît fédérateur pour les archéologues intéressés par les questionnements générés par la multiplication des découvertes de plans d'habitations et de structures domestiques connexes, notamment, ces dernières années, à l'occasion d'opérations d'archéologie préventive. Un large renouvellement des connaissances acquises dans ce domaine a ainsi été opéré. Cependant, si plusieurs colloques récents comme celui du CTHS en 2002 sur l'habitat de la fin du Néolithique et de la Protohistoire (Buchenschutz, Mordant, 2005), celui de Marseille en 2003 sur l'habitat du Sud de la France, (Beeching, Sénépart, 2009), des Rencontres autour de la terre crue (de Chazelles et al. 2003, 2011), et dernièrement ceux concernant les enceintes (CRABE Néo, 2012, Carcassonne, 2012), ont été conduits, aucune manifestation d'ampleur nationale voire internationale n'a offert l'opportunité, à ce jour, de faire un bilan général transculturel sur l'habitat néolithique et de l'âge du Bronze en France dans son contexte européen. Dans le cadre de cette manifestation, ce bilan pourra s'articuler à partir de quatre thèmes :

Thème 1 : Architectures comparées

Les découvertes récentes de plans d'habitations du Néolithique et de l'âge du Bronze dans plusieurs régions de France et dans les pays limitrophes permettent le renouvellement des connaissances acquises sur le sujet. Elles autorisent de nouveaux questionnements notamment sur l'hétérogénéité de l'habitat en fonction des zones géographiques où il se déploie et des groupes ou des cultures qui le génèrent. Dans cette session, on s'efforcera de mettre en parallèle les modes d'implantation, les savoir-faire, les types de plans, l'organisation interne et externe de l'habitation, ce qui pourra conduire à individualiser des modes d'habiter différenciés d'une culture à l'autre, d'une région à l'autre, à mettre en exergue des tendances, des oppositions, des transferts, des influences...

Thème 2 : Habitats fugaces, traces, fréquentations...

Dans certains types de terrain ou d'environnement, la recherche de plans d'habitations apparaît comme un véritable défi. Dans cette session, on souhaite interroger les traces d'habitats fugaces et les moyens développés sur le terrain pour « faire parler » ces témoins peu lisibles et les types de plan et d'habitat qui y sont associés. Les habitations ne sont pas en effet toutes sur poteaux porteurs et sablières basses, mais peuvent être édifiées en terre sans fondations, avoir été surélevées sur des plateformes ou encore bâties en matériau léger ou supportées par des vides sanitaires creusés. Selon la nature du terrain, les traces de ces aménagements sont parfois peu marquées, masquées par des colluvionnements, voire oblitérées par des arasements ; les fosses et aménagements des structures porteuses elles-mêmes ne sont pas forcément lisibles. *A fortiori* lorsqu'il s'agit de traces d'occupations temporaires à faible marquage au sol, de lieux d'activités fugaces et/ou spécialisés, investis peu de temps ou de manière répétitive. Les structures latentes et les organisations spatiales auront ici tout leur intérêt.

Thème 3 : L'espace habité et ses corollaires

Comment définir l'espace habité ? Comment rendre compte de la « maisonnée » et de ses « habitus ». Quels sont ses dispositifs internes et externes ? Mobiles et immobiles, ils concernent la maison en tant qu'intérieur mais se

prolongent à l'extérieur. Les agencements extérieurs, cours, abris pour les animaux, granges, puits, caves-silos, foyers extérieurs font partie des lieux de vie et en tant que tels participent à la construction de l'« agglomération » petite ou grande. Les cheminements, les chemins, les rues sont les liens nécessaires à l'agrégation des lieux. Dans cette session, on tentera donc de mettre en évidence les lieux extérieurs associés à l'unité d'habitation afin d'ouvrir la discussion sur la notion plus large d'habitat.

Thème 4 : Habitat groupé / habitat dispersé / habitat contraint

La multiplication des découvertes récentes de plans d'habitation permet de travailler sur l'idée de l'agencement résidentiel de l'habitat néolithique et protohistorique : « camps », « villages », « hameaux », « fermes » etc. au sein d'un territoire et d'entrevoir les modes de résidence des communautés humaines ainsi que leur degré de dispersion ou de regroupement. En parallèle à ce questionnement, il est intéressant de s'interroger sur les contraintes du milieu environnemental, technique et culturel qui conduisent à des modes de résidence variés? Enfin, est-il possible de mettre en évidence des pérennités sur le long terme, des ruptures, des recompositions, des continuités? On s'efforcera dans cette session de présenter des synthèses à portée chrono-culturelle, régionale ou transversale, selon l'état des recherches.

Pour l'ensemble des thèmes des synthèses sont souhaitées mais des études de cas « exemplaires » au sens du cas élevé à la généralité sont également acceptées. L'approche pluridisciplinaire est attendue, particulièrement dans les deuxième et troisième sessions.

Les Rencontres Nord-Sud de Préhistoire Récente : Un lieu de partage et de réflexion pour le Néolithique et l'âge du Bronze

Les premières « Rencontres Nord-Sud de Préhistoire Récente » se sont tenues à Marseille du 23 au 25 mai 2012 à l'instigation des associations des RMPR et INTERNÉO. Cette manifestation, intitulée « *Méthodologie des recherches de terrain sur la Préhistoire récente en France, Nouveaux acquis, nouveaux outils, 1987-2012* », a connu un vif succès. Plus de deux-cents participants venus de France et des pays limitrophes ont partagé, à cette occasion, leur expérience de terrain et débattu de problèmes méthodologiques. Fortes de ce premier succès et de l'espace de dialogue généré par cette rencontre, les deux associations ont choisi d'un commun accord de poursuivre cette aventure en conviant l'APRAB à participer à une nouvelle manifestation qui se tiendra à Dijon, au mois de novembre 2015 à l'Université de Bourgogne en partenariat avec L'UMR 6298 ArTeHiS, l'Université de Bourgogne, la DRAC et le SRA de Bourgogne, l'INRAP et avec le parrainage de la Société Préhistorique Française.

Informations / Inscriptions / <http://ns2.sciencesconf.org>

Renseignements / contact : ns2@sciencesconf.org

Déroulement du colloque

Mercredi 18 novembre 2015

- 16h00-20h00 : Accueil des participants (retrait des malles) au Musée Archéologique de Dijon
- 19h30 : Allocution (Grand Dijon) et apéritif de bienvenue offert
- 20h00 : Soirée libre

Jeudi 19 novembre 2015

- 8h30 – Accueil des participants à l'université de Bourgogne – bât. Gabriel (retrait des malles)
- 9h00 – Allocutions (représentant de l'Université et organisateurs colloque)
- 9h30 – *Session architectures comparées I*
- 13h00 – Pause repas (buffet payant sur inscription)
- 14h00 – *Session architectures comparées II*
- 16h40 – *Session Habitats fugaces, traces, fréquentations*
- 19h00 – Apéritif dinatoire offert (sur place)

Vendredi 20 novembre 2015

- 9h00 – *Session Habitat groupé / Habitat dispersé / Habitat contraint I*
- 12h15 – Pause repas (buffet payant sur inscription)
- 14h00 – *Session Habitat groupé / Habitat dispersé / Habitat contraint II*
- 18h00 – Apéritif - dégustation... offert
- 20h00 : Soirée libre

Samedi 21 novembre 2015

- 9h00 – *Session l'espace habité et ses corollaires*
- 12h55 – Clôture du colloque
- 13h00 – Repas libre

Organisation du colloque

Les Ile Rencontres Nord-Sud de Préhistoire Récente sont un colloque commun de :

- l'Association pour la promotion de la recherche sur l'âge du Bronze (APRAB),
- l'Association pour les Etudes Interrégionales sur le Néolithique (InterNéo),
- l'Association Rencontres Méridionales de Préhistoire Récente (RMPR),

en association avec l'UMR 6298 ArTeHiS

Le colloque est réalisé sous le parrainage de la Société Préhistorique Française et en partenariat avec l'Université de Bourgogne, l'UFR Sciences Humaine de l'uB, l'UFR des Sciences de la Vie, de la Terre et de l'Environnement, le Département d'Histoire de l'Art et Archéologie de l'uB, le Service Régional de l'Archéologie de Bourgogne, le Ministère de la Culture, l'INRAP, le Musée Archéologique de Dijon et le Grand Dijon.

Comité de pilotage – Comité scientifique

Représentants pour :

- l'APRAB : Claude Mordant, Marc Talon,
Alain Villes, Stefan Wirth
- InterNéo : François Giligny, Roland Irribarria,
Anne Hauzeur, Marie Besse
- les RMPR : Ingrid Sénépart, Eric Thirault,
- l'INRAP : Anne Augereau, Hans de Klijn,
Laurent Vaxellaire, Franck Ducreux
- le Ministère de la Culture : Yves Pautrat, Michel Prestreau
- l'UMR 6298 ArTeHiS : Florence Cattin, Maréva Gabillot,
Olivier Lemerancier, Rémi Martineau

Comité local d'organisation

Emilie Blaise (associée UMR 6298), Florence Cattin (uB, UMR 6298), Maréva Gabillot (CNRS, UMR 6298), Katia Meunier (INRAP), Marie Phillipe (Doctorante UMR 6298), Lucile Pillot (Doctorante UMR 6298), Mafalda Roscio (Eveha), Franck Ducreux (INRAP, UMR 6298), Matthieu Labaune (Doctorant UMR 6298), Olivier Lemerancier (uB, UMR 6298), Jimmy Linton (associé UMR 6298), Claude Mordant (uB, UMR 6298), Rémi Martineau (CNRS, UMR 6298), Yves Pautrat (SRA Bourgogne, UMR 6298), Michel Prestreau (SRA Bourgogne, UMR 6298), Stefan Wirth (uB, UMR 6298).

Gestion financière : Laetitia Bassereau (UMR 6298 ArTeHiS) et Sylvie Boulud (APRAB)

Pour le Musée archéologique de Dijon : Christian Vernou (Conservateur MAD, UMR 6298 ArTeHiS)



Programme détaillé du colloque au 25 juin 2015

MERCREDI 18 NOVEMBRE 2015 (Musée Archéologique de Dijon)

16h00 – Accueil – inscriptions/retrait des malles

19h30 – Allocution – Apéritif d'accueil offert

20h00 – Soirée libre

JEUDI 19 NOVEMBRE 2015 (Université de Bourgogne)

8h30 – Accueil – inscriptions/retrait des malles

9h00 – Allocutions (représentant de l'Université et organisateurs colloque)

9h30 – *Session architectures comparées I*

9h30 – A. DENAIRE, R.-M. ARBOGAST, E. GUTHMAN, C. JEUNESSE, P. LEFRANC, E. MAIRE et B. PERRIN : *L'architecture des maisons rubanées en Alsace : nouvelles découvertes, nouvelle typologie*

9h55 – R. IRRIBARRIA, M.-F. CREUSILLET, F. DUPONT, S. LARDE, F. MERCEY, J.-L. LECOEUVE et al. : *Bâtiments danubiens en Région Centre : nouvelles perspectives*

10h15 – C. VERJUX, J.-Y. NOËL, C. BILLARD, L. JUHEL, C. MARCIGNY, E. GHESQUIERE, G. KERDIVEL, T. HAMON, S. BLANCHET, G. HULIN, D. LEROY et al. : *Les architectures domestiques du Néolithique moyen du Centre à l'Ouest de la France : fin des traditions danubiennes et innovations architecturales*

10h35 – A. PEINETTI et M. VENTURINO GAMBARI : *Les habitations du Piémont méridional (Italie) au Ve millénaire*

11h00 – Pause

11h20 – A. BEECHING, M. BERNABO BREA, P. BERTOLOTTI, L. BRONSONI et M. MAFFI : *Bâtiments néolithiques et chalcolithiques dans la plaine du Pô. Questions d'architecture autour du plan quadrangulaire*

11h45 – O. LEMERCIER et C. STRAHM : *Nids de coucons et grandes maisons. L'habitat campaniforme, épicanpaniforme et péricanpaniforme en France dans son contexte européen*

12h10 – B. AUBRY, H. DELNEF, C. MARCIGNY et S. MAZET et la collaboration de D. HONORE, I. JAHIER, E. GHESQUIERE, L. MANCEAU : « *Entre Néolithique final et Bronze Ancien* » : *les architectures domestiques en Normandie*

12h35 – Y. BILLAUD et F. LANGENEGGER : *Formes et rythmes de l'habitat palafittique à la fin de l'âge du Bronze sur les rives des lacs du Bourget (Savoie, France) et de Neuchâtel (Suisse)*

13h00 – Pause repas (buffet payant sur inscription)

14h00 – *Session architectures comparées II*

14h00 – A. DEPALMAS : *L'organisation de l'espace dans les villages pendant les phases historiques de la période nuragique*

14h25 – L. LAPORTE, S. BLANCHET, N. FROMONT, E. GESQUIERE, J.-Y. TINEVEZ et J. WATTEZ : *Maison des morts, maison des vivants*

14h50 – C. MAITAY, P. MAGUER et V. ARD : *Evolution des architectures de la fin du Néolithique à l'âge du Bronze en Poitou-Charentes. Eléments de discussion*

15h15 – *Session posters architectures comparées*

15h15 – P. BRUNET, V. BRUNET, L. HACHEM, R. IRRIBARRIA, Y. MAIGROT, C. MONTCHABLON et A. SALAVERT : *Le bâtiment du Néolithique récent des Lignéres à Mareuil-lès-Meaux (78)*

15h20 – P. FOUERE, P. PEREZ et F. LESUEUR : *Les grands bâtiments arténaciens type "Antran" : essai de restitution architecturale sur la base des fouilles du site de Beauclair à Doucôt (Dordogne)*

15h25 – R. CICILLONI : *Un village de l'âge du Bronze près du nuraghe Cuccurada de Mogoro (Sardaigne – Italie)*

15h30 – C. MOREAU, P. PEREZ, F. LESUEUR et V. LEA : *Vernègues, Cazán – Le Clos du Moulin : Architecture et organisation d'un site d'habitat du Chasséen récent*

15h50 – Discussion « architectures comparées »

16h20 – Pause

16h40 – **Session Habitats fugaces, traces, fréquentations**

16h40 – E. IHUEL, C. LAGARDE-CARDONA, V. ARD, H. CAMUS, M.-F. DIETSCH-SELLAMI, G. ALLENET de RIBEMONT, C. LOCATELLI, D. POUSSET, D. LOIRAT et N. ROLLAND : *Prigonrieux (24), Borie-Basse, Le Guel. Sur les basses terrasses et à travers un méandre de la Dordogne, paysages et occupations agraires du Néolithique récent à la fin du l'Âge du Bronze (-8000 av. J.-C. / -800 av. J.-C.)*

16h55 – C. RICHE, A.-C. BAUDRY, C. COUSSOT et E. RAVON : *De la trace fugace à l'habitat : entre données diachroniques et approche pluridisciplinaire, l'exemple de Choisy-au-Bac (Oise)*

17h10 – F. BROES, K. FECHNER et V. CLAVEL, avec la collaboration de G. HULIN : *Unités architecturales interprétées à l'aide des sciences du sol dans le Nord de la France : résultats et tendances pour la pré-et protohistoire*

17h25 – B. POISSONNIER : *Construire sur du sable. Le village VSG invisible du Boulerot (49)*

17h40 – A. HAUZEUR et M. RUE : *Traces fugaces en bords de Marne : fréquentations du Néolithique moyen I Cerny à Citry sur Marne (titre provisoire)*

17h55 – M. LAROCHE, A. HAUZEUR, H. LETHROSNE et G. BROUX : *Données nouvelles sur l'habitat du Néolithique final en périphérie de la région du Grand-Pressigny : les apports du gisement de la Pierre Levée (Pussigny, 37)*

18h10 – P. BRUNET, J. COUDERC, F. MARTI et R. IRRIBARRIA : *Fréquentation, lieux d'activité spécialisés de bords de berge de la Marne, Seine, Oise, Mauldre, et occupations fugaces diachroniques (Néolithique-Campaniforme-Bronze)*

18h25 – I. SENEPART, J. WATTEZ, L. JALLOT, T. HAMON, M. ONFRAY et al. : *Bilan et actualités de l'usage d'un matériau éphémère : l'habitat en terre crue du Néolithique à l'âge du Bronze.*

18h45 – Discussion « Habitats fugaces, traces, fréquentations »

19h30 – Apéritif dinatoire offert (sur place)

VENDREDI 20 NOVEMBRE 2015 (Université de Bourgogne)

9h00 – **Session Habitat groupé / Habitat dispersé / Habitat contraint I**

9h00 – C. JEUNESSE : *L'agencement interne des habitats dans le Néolithique danubien (5600 - 3600 av. J.-C.)*

9h25 – F. BOSTYN, M. ILETT et K. MEUNIER : *Tendances évolutives de l'organisation des habitats au Néolithique ancien (Rubané/BVSG) dans le bassin de la Seine*

9h50 – B. SENDRA, F. CONVERTINI, M. GANDELIN, C. GILABERT et C. MOREAU : *Diversités et récurrences de l'habitat ouvert Chasséen dans le sud de la France : nouvelles données et nouvelles approches*

10h15 – V. BRUNET et C. COLAS : *Vers une organisation villageoise différente au Michelsberg Récent ?*

10h40 – Pause

11h00 – S. SAINTOT : *L'habitat en Auvergne au cours du Néolithique moyen et final*

11h25 – C. GILABERT et L. JALLOT : *Architectures néolithiques en France méridionale : approche géoculturelle de l'habitat de la fin du Néolithique dans le sud de la France*

11h50 – C. MARCIGNY, R. PEAKE et V. RIQUIER : *Rythme et nature de l'habitat du IIIe millénaire à l'aube de l'âge du Fer en France septentrionale*

12h15 – Pause repas (buffet payant sur inscription)

13h15 – *Assemblée Générale InterNéo (pour les membres InterNéo)*

14h15 – **Session Habitat groupé / Habitat dispersé / Habitat contraint II**

14h15 – M. PRESTREAU, A. AUGEREAU et al. : *Forme de l'habitat néolithique en Bourgogne*

14h40 – F. DUCREUX, C. GASTON, I. JOUFFROY et D. SORDOILLET : *Architecture et habitat au Bronze ancien dans la région dijonnaise, notions de terroir et de territoire*

15h05 – S. BLANCHET, M. LEVAN, S. SICARD et S. TORON : *Formes de l'habitat et occupation du sol à l'âge du Bronze en Bretagne*

15h30 – L. SARTI, G. PIZZIOLO et N. VOLANTE : *Les habitats du Néolithique à l'âge du Bronze dans la région de Florence : les modes de résidence, degré de dispersion/regroupement et problèmes d'interprétation*

15h55 – Pause

16h15 – F. DELRIEU et P.-Y. MILCENT : *Les établissements fortifiés et de hauteur à l'âge du Bronze en France*

16h40 – S. COUSSERAN-NERE, E. NERE et F. NOTIER : *Evolution de l'habitat à Chens sur Léman durant l'âge du Bronze (1450-800 av. n. è.)*

17h05 – A. VILLES : *L'alternative entre plan circulaire et plan quadrangulaire dans l'architecture domestique, du néolithique à l'âge du bronze en Europe occidentale*

17h30 – Session Poster Habitat groupé / Habitat dispersé / Habitat contraint

17h30 – V. ARD : *Les enceintes à fossés interrompus du Centre-Ouest de la France du Néolithique moyen au Néolithique final : émergence, développement et fonctions*

17h35 – Discussion « Habitat groupé / Habitat dispersé / Habitat contraint »

18h30 – Apéritif / dégustation offert

20h00 – Soirée libre

SAMEDI 21 NOVEMBRE 2015 (Université de Bourgogne)

9h00 – Session l'espace habité et ses corollaires

9h00 – I. SENEPART : *Maisons à abside(s) dans le Néolithique de la France - La maison du Néolithique ancien en Méditerranée occidentale*

9h25 – P. CHIQUET, E. BURRI-WYSER et A. WINIGER : *Gros plans et petits tas : travelling sur les villages littoraux du Néolithique moyen de Concise (Vd, CH)*

9h50 – Y. LORIN et I. PRAUD : *Que fait-on à l'extérieur et à l'intérieur des unités d'habitation ? Evolution des pratiques au sein des espaces domestiques entre le Néolithique et l'âge du Bronze dans le Nord de la France.*

10h15 – T. HAMON, M.-A. RODOT, S. BOURNE, B. BAPST, G. HULIN, J. LINTON, O. ROUSSELET et S. WEISSER : *Le gisement des Vaux à Moulins sur Céphons (Indre) : de l'espace habité à l'espace exploité*

10h40 – Pause

11h00 – X. MARGARIT, M. ORGEVAL, J. BATTENTIER, E. BLAISE, J.-E. BROCHIER, A. CARLIER, T. CASTIN, A. D'ANNA, P. DEBELS, C. DELEFOSSE, E. FABRE, N. GARNIER, A. GARZIANO, C. GILABERT, N. LAZARD, O. LEMERCIER, M. MARGAIL, J. MAYCA, S. NEGRONI, T. PELMOINE, C. PIATSCHECK, O. ROUSSELET et L. VIEL : *De la spatialisation des activités à l'organisation de l'espace habité sur le site néolithique final de Ponteau à Martigues (Bouches-du-Rhône)*

11h25 – F. FLEISCHER, M. LANDOLT, M. MICHLER, M. ROTH-ZEHNER et Y. THOMAS (+ L. VERGNAUD et S. GOEPFERT en attente de confirmation) : *Pour en finir avec la prétendue absence de bâtiments de l'âge du Bronze en Alsace*

11h50 – J. VANMOERKERKE : *La maison longue en Europe nord-occidentale et centrale de la fin du 5e au début du 1er millénaire et la question de la stabulation et du stockage internes et/ou externes*

12h15 : Session Poster « l'espace habité et ses corollaires »

12h15 – L. BOIRON : *Analyse spatiale du site de Sours « Les Ouches » (Eure et Loir)*

12h20 – J. GONZALEZ, A. GOMEZ, A. BORDAS, A. BREU, K. HARZBECHER, J. FERNANDEZ, P. RIOS, O. VICENTE et M. MOLIST : *Structures d'habitation néolithiques de Barcelone : une proposition de l'agencement des espaces domestiques dans le contexte du nord-est de la péninsule Ibérique*

12h25 – Discussion « l'espace habité et ses corollaires »

12h55 – Clôture du colloque

13h00 – Repas libre

POSTERS SIMPLES (communications « pariétales »)

Thème architectures comparées

G. LAMERANT et E. GHESQUIERE : *Des bâtiments du Néolithique ancien associés à des inhumations Blicquy – Villeneuve-Saint-Germain (Cagny (14), Basse-Normandie)*

T. LOGEL, et C. SCHAAL : *Un habitat isolé du Néolithique ancien dans un cône de déjection de torrent vosgien : l'exemple de la maison rubanée de Soultz (Haut-Rhin)*

A. FLAMBEAUX, M. GASNIER et A. HASLER : *L'enclos du début du Néolithique moyen de la zacc des Vigneaux à Cuges-les-Pins (Bouches-du-Rhône) : un habitat encore inédit en Provence*

V. BRUNET : *Présentation d'un habitat du Néolithique moyen à Saint-Julien-lès-Metz (57)*

M. MAUVILLY et F. LANGENEGGER : *D'un lac à l'autre, architecture comparée de deux villages lacustres au 35^e siècle avant J.-C.*

T. PELMOINE, F. BLANC, X. MARGARIT et M. BAILLY : *Archéologie du bâti domestique au Néolithique final : expériences et réflexions sur la caractérisation des structures en élévation*

K. PECHE-QUILICHINI : *Torre vs Nuraghi. Approche comparative d'un élément central de l'habitat corso-sarde de l'âge du Bronze*

A. BARRACHINA IBANEZ : *Variaciones de los modelos constructivos en la secuencia de El Pic dels Corbs de Sagunt (Valencia, España)*

E. LEAL : *Méthodologie appliquée aux vestiges architecturaux en terre crue de la maison funéraire sur cave fini-néolithique du site du « Mas Rouge » (Montpellier, Hérault, France)*

Y. TCHERÉMISSINOFF, G. ESCALLON, M. REMICOURT et L. BRUXELLES : *Les caves-citernes néolithiques finales du site du « Bois de Saint-Antoine » (Baillargues, Hérault, France)*

S. LENDA et C. TRISTAN : *Migennes : pérennité et évolution de l'occupation dans une boucle de l'Armançon : du village VSG à l'enceinte du Néolithique moyen-final (?)*

Thème habitats fugaces, traces, fréquentations

J.-P. SARGIANO avec la collaboration de C. BOUTTEVIN, C. DELEFOSSE, I. FIGUEIRAL, E. LEAL, X. MARGARIT, N. PROVENZANO, I. RODET-BELARBI et N. WEYDERT : *L'habitat néolithique final de Jonquièrre 1 à La Fare-les-Oliviers (Bouches-du-Rhône)*

J.-P. SARGIANO et V. RINALDUCCI DE CHASSEY Avec la collaboration de A. BOUCHETTE, J. GASCO, C. GILABERT, A. HASLER, T. LACHENAL, S. MARTIN, P. VERDIN et J. WATTEZ : *Fréquentations du Néolithique moyen et de l'âge du Bronze ancien à La Bastide Neuve (Velaux - Bouches-du-Rhône)*

J. J. AHLRICHS, J. HENKNER, T. KNOPF, P. KÜHN et T. SCHOLTEN : *Favor – Disfavor? Development of Resources in marginal areas*

F. SCHMITT : *Current Research in the Micro-Region of Azután (Toledo, Spain): Settlement Structure and Environmental Conditions*

A. PEINETTI et M. CATTANI : *Existe-t-il un « proto-ciment » pendant la Préhistoire récente en Europe occidentale ? L'exemple du site de l'âge du Bronze moyen de Solarolo-via Ordiera (Italie)*

G. NATER et L. KRAMER : *Les Clées / Sur-les-Crêts (Vaud, Suisse) : nouvelles données sur le Campaniforme et le Bronze ancien en Suisse occidentale*

A. TOLEDO I MUR av. la collaboration de L. BOUBY, L. BRUXELLES, A. LAGARRIGUE, M. MARZTLUFF, A. POLLONI, P. POIRIER et F. DECANter : *Fréquentation du Néolithique final, du Bronze ancien et du Bronze final à El Camp del Viver (Baho, Pyrénées-Orientales)*

Thème habitat groupé / Habitat dispersé / Habitat contraint

T. CHICHERY, C. GILABERT et O. LEMERCIER : *Les enceintes du Néolithique moyen au Néolithique final en France septentrionale*

A. FERRIER, C. LEPERE, D. RAVRY et W. TEGEL : *Les sites de Pont-sur-Seine « Le Gué Dehan » et La Villeneuve-au-Châtelot « Les Communes – La Pièce des Quarante » (Aube) : Nouveaux éléments de datations pour les occupations du Néolithique moyen et récent*

K. RAYNAUD : *Occupations néolithiques et protohistoriques de plein air en Ardèche : le site de Baix*

V. RIQUIER, P. BRUNET, F. LANGRY-FRANÇOIS, K. MEUNIER, L. SANSON et collaborateurs : *Analyse de l'évolution des formes de l'habitat dans la Plaine de Troyes du 5^e millénaire à la fin de l'âge du Bronze*

N. BUCHEZ, E. LEROY-LANGELIN, Y. LORIN, A. MASSE et al. : *L'habitat ouvert en Nord-Picardie : des structures à la vocation des habitats présentation d'un projet de PCR*

T. ARGANT et S. LEMAITRE : *Une maison de la transition néolithique final/âge du Bronze ancien sous le contournement de La Mure (Isère). Un exemple de ferme isolée en contexte alpin.*

V. GEORGES : *Une enceinte fossoyée de l'âge du Bronze final et son contexte dans la plaine du Forez : Bel-Air, Saint-Laurent-La-Conche (Loire)*

Le corpus

Un corpus de plans de sites et de bâtiments représentatifs de l'état de la connaissance sur l'habitat du Néolithique au Bronze ancien est actuellement en cours de réalisation.

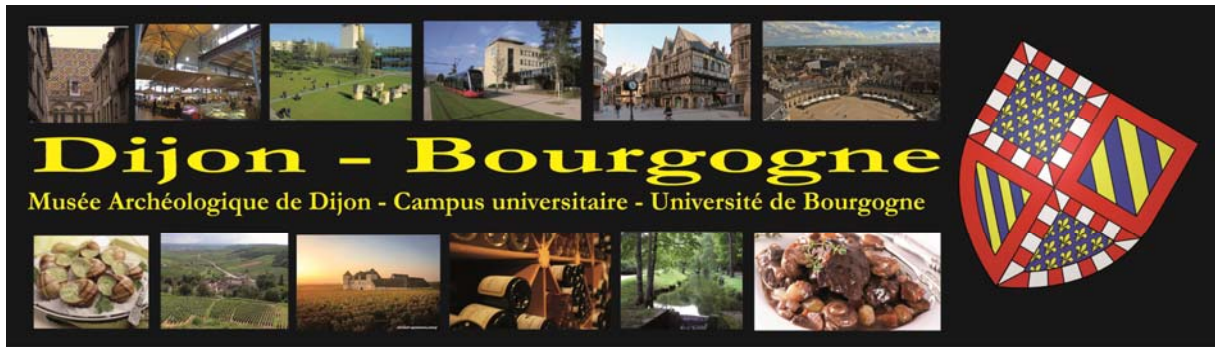
Il sera distribué aux participants afin de constituer un support de réflexions et de discussions lors du colloque.

Vente d'ouvrages

Les associations partenaires disposeront de stands de vente d'ouvrages sur place pendant la durée du colloque.

Informations pratiques

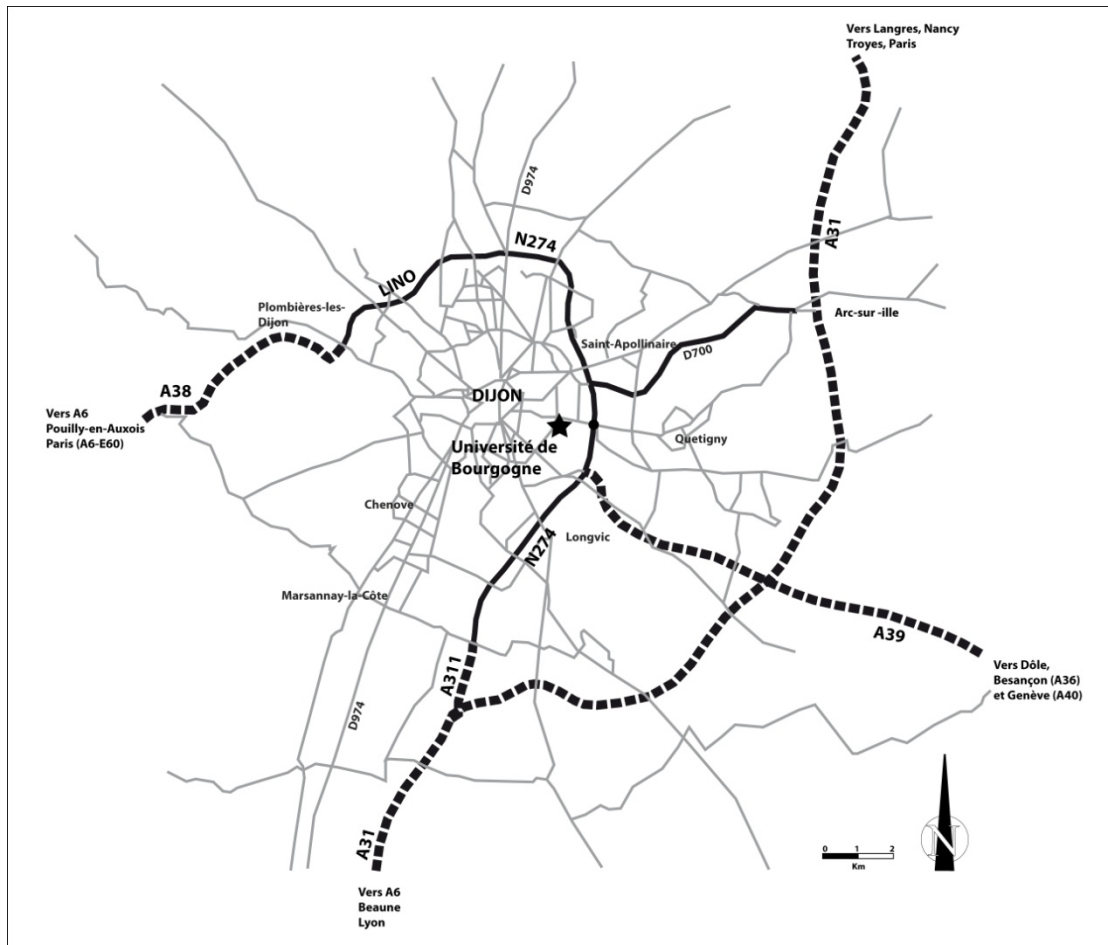
Lieux du colloque



L'accueil/retrait des valises du mercredi 18 novembre aura lieu au Musée archéologique de Dijon, 5 rue du Docteur Maret (en centre-ville), à quelques minutes à pied de la gare SNCF Dijon-Ville, de la station de Tram Darcy (Lignes 1 et 2, toutes directions) et du parking Darcy. (pas d'accueil à l'université, le mercredi 18)

Le colloque se déroulera sur le campus de l'Université de Bourgogne : Amphithéâtre Galilée (Esplanade Erasme, devant le Bâtiment Sciences Gabriel) du jeudi 19 au samedi 21 novembre. (Tram 1, arrêt Erasme, bus ligne 3 arrêt Boulanger, bus ligne 5 arrêt Agrosup).

Arriver à Dijon



En voiture

Un accès autoroutier rapide est assuré :

- de Paris par l'A6 / A38
- de Lille/Belgique par l'A26 et l'A5 / A31
- de Metz/Luxembourg par l'A31
- de Strasbourg/Allemagne par l'A36 / A39
- de Genève par l'A40 et l'A39

L'accès au campus universitaire qui se trouve en périphérie est de l'agglomération dijonnaise est facile par le contournement de Dijon (Rocade Est N 274, voie rapide) en venant du sud comme du nord.

Prendre la sortie *Université* et suivre la rue de Sully – D 107 vers le centre-ville de Dijon (accès au campus).

Attention, le parking dans le quartier de l'université n'est pas nécessairement simple, les parkings non fermés étant rapidement saturés.

En avion

L'aéroport de Dijon est actuellement fermé. Possibilité d'arriver par avion à **l'aéroport de Dôle Jura** depuis Bastia, Bordeaux, Toulouse (prochainement), Nice, Gérone, Lisbonne, Porto (2 à 4 vols hebdomadaires). Connexion entre l'aéroport Dôle-Jura – Gare SNCF par taxi ou bus (Dôle-Dijon par SNCF : 22 à 39 minutes selon train). Un peu sportif quand même !

En train

La gare de Dijon est une des plus importantes de province. Grâce au TGV, Dijon se trouve à :

- 1h35 de Paris (15 liaisons aller-retour quotidiennes)
- 1h35 de l'aéroport Roissy CDG (direct)
- 1h45 de Lyon
- 1h05 de Mulhouse
- 2h de Strasbourg
- 3h de Lille
- 3h30 de Marseille
- 2h25 de Zurich

Accès au campus universitaire en transports en commun

L'accès au campus universitaire est facile par le Tram (Ligne 1, direction Quetigny, arrêt Erasme). Le bâtiment Sciences Gabriel et l'Amphi Galilée seront en face de vous au moment de votre descente de la rame, juste de l'autre côté de l'esplanade Erasme (et en plus, c'est marqué dessus). (voir plan)

La ligne 1 du Tram part de la gare SNCF de Dijon ville et dessert les abords du centre ville (place Darcy, place Saint-Bernard/rue des Godrans, Place de la République, Palais des Congrès etc.).

Compter environ 25 minutes entre la gare et le campus.



Selon votre hébergement dans l'agglomération dijonnaise, vous trouverez aisément à gagner le campus universitaire en transport en commun au moyen des 2 lignes de tram et des nombreuses lignes de bus.

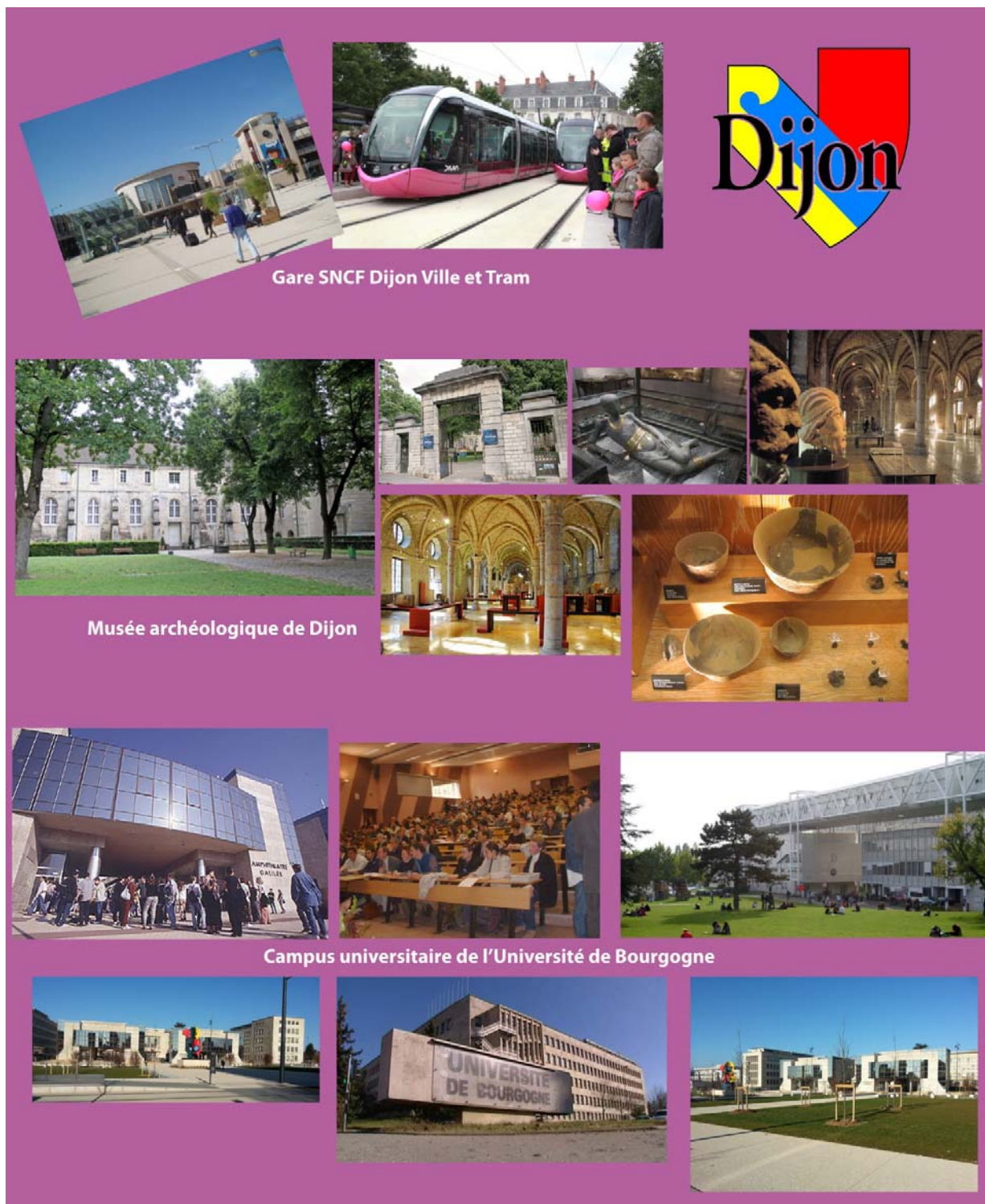
Desservent aussi le campus depuis le centre-ville ou le long des boulevards périphériques :

- Bus Divia Liane 3 direction Epirey-Capnord, arrêt Boulanger,
- Bus Divia Liane 5 direction Campus, arrêt Mansart ou Agrosup,
- Bus Divia Corolle, arrêt Fac des Sciences.

Les tickets de tram s'achètent aux distributeurs automatiques en station, pour les bus achat à bord possible.

Accès au Musée archéologique de Dijon

Le Musée archéologique de Dijon se trouve 5 rue du Docteur Maret, à quelques dizaines de mètres de la place Darcy et quelques minutes à pied de la Gare SNCF Dijon Ville (voir plan).







Hébergement

Dijon dispose d'une excellente capacité hôtelière dans toutes les catégories de confort et de tarif. Cependant, attention, Dijon est une ville de colloque et manifestations, n'attendez pas la dernière minute pour effectuer vos réservations.

Quelques sites de réservation :

Office du tourisme - liste des hébergements : http://www.visitdijon.com/fr/dijon_hebergement.htm

Hôtels-Dijon-Bourgogne : <http://www.hotels-dijon-bourgogne.com/>

Auberges de jeunesse : <http://www.aubergesdejeunesse.com/France/Dijon>

Et bien sûr Booking.com, Hotel.com, trivago.fr etc

Pour les étudiants souhaitant un hébergement gratuit, une opération de « surfcouching » est proposée chez des étudiants volontaires à Dijon (sur demande dans la fiche d'inscription définitive, un contact vous sera fourni avec un étudiant dans le mois précédant le colloque).

Quelques hôtels :

Sur le comparateur Trivago, tarifs à titre indicatif, prix par chambre/nuit pour les dates du colloque pour une réservation dès maintenant. N'hésitez pas à comparer les prix des centrales internet et des hôtels en direct.

Centre-ville (transports en commun)

Nom	Adresse	Catégorie	Prix
Le Jacquemart	32 rue Verrerie	2*	42
Le Chambellan	92 rue Vannerie	2*	44
B&B Hôtel Dijon centre	5 rue du Château, Place Grangier	2*	55
Hôtel le Sauvage	64 rue Monge	2*	55
Adagio Access Dijon République	33 rue de Mulhouse	Apparthôtel	60
Logis du Stade	3 boulevard de Strasbourg	2*	60
Hôtel des Allées	27 Cours Général de Gaulle	2*	62
Hotel Thurot	4-6 passage Thurot	2*	64
Hôtel République	3 rue du nord	2*	64
Hôtel Victor Hugo	23 rue des fleurs	2*	64
Campanile Dijon centre	15-17 avenue Foch	3*	65
Campanile Congrès Clémenceau	16 avenue Raymond Poincaré	3*	68
Aparthotel Urbaneva	4 rue Audra	Apparthôtel	68
Hôtel de Paris	9 avenue Maréchal Foch	2*	68
Hôtel Montchapet	26 rue Jacques-Cellerier	2*	69
Hôtel du Palais	23 rue du Palais	3*	69
Hôtel des Ducs	5 rue Lamonnoye	3*	70
Hôtel Montigny	8 rue Montigny	2*	71
Odalys Les Cordeliers	3-5 rue Turgot	Apparthôtel 4*	72
Studio Amiral Roussin	7 rue Amiral Roussin	appart	78
City Loft appart-hôtel	96 rue des Godrans	Apparthôtel	80
Kyriad Dijon Gare	7-9 rue Docteur Albert Rémy	3*	81
Le petit tertre	41 rue Verrerie	B&B/chambre d'hôte	83
Ibis Dijon Gare	15 avenue Albert 1er	3*	84
Ibis Centre Clémenceau	2 avenue de Marbotte	3*	84
Hôtel Wilson	1 rue de Longvic	3*	95
Hôtel Philippe Le Bon	18 rue Sainte-Anne	4*	99
Quality Hotel du nord	Place Darcy	3*	100
Kyriad Dijon Centre	24 avenue Foch	3*	103
Hotellerie du Chapeau rouge	5 rue Michelet	4*	104
Mercure Centre Clémenceau	22, boulevard de la Marne	4*	106

Périphérie (participants en voiture)

Nom	Adresse	Catégorie	Prix
Kyriad Prestige Dijon nord	Impasse aux Charmes d'Asnières, Zac Valmy	4*	79
Holiday Inn Toison d'or	1 Place Marie de Bourgogne,	4*	104

Restauration

Les repas de midi des jeudi 19 et vendredi 20 seront pris en commun sur le campus de l'université (frais à régler lors de l'inscription définitive).

Attention, les restaurants et snacks sont très peu nombreux autour du campus, nous vous conseillons de réserver les repas organisés par le colloque.

Pour les étudiants, une petite restauration à emporter (sandwichs, burgers, kebabs, bagels...) est néanmoins possible dans le quartier.

Le repas du jeudi 19 au soir (buffet dinatoire) sera offert et pris sur le campus universitaire.

Le mercredi 18 et le vendredi 20 au soir, un apéritif sera offert puis le repas sera libre.

En centre-ville, vous trouverez de très nombreux restaurants de toutes les catégories proposant des cuisines variées.

Les spécialités bourguignonnes sont cependant nombreuses : œufs en meurette, jambon persillé, escargots de bourgogne, bœuf bourguignon, fromages d'Epoisses, pain d'épices, moutarde, vins rouges et blancs, crèmes de fruits (la fameuse crème de cassis, mais pas seulement...) etc.

<http://www.citedelagastronomie-dijon.fr/>

Adresses

Voir :

http://www.visitdijon.com/fr/dijon_restaurants.htm

<http://www.jaimelabourgogne.com/>





Liste prévisionnelle des intervenants et participants inscrits au 25 juin 2015

AH THON Emmanuelle (INRAP) emmanuelle.ah-thon@inrap.fr
AHLRICHS Jan Johannes (Ur- und Frühgeschichte und Archäologie des Mittelalters, Universität Tübingen) jan.ahlrichs@uni-tuebingen.de
ALLENET de RIBEMONT Gisèle (INRAP GSO)
ANDRE Marie-France (INRAP) marie-france.andre@inrap.fr
ARBOGAST Rose-Marie (CNRS / UMR 7044 Archimède) rosemarie.arbogast@unibas.ch
ARD Vincent (Université de Toulouse) vincent.ard@univ-tlse2.fr
ARGANT Thierry (Eveha) thierry.argant@eveha.fr
AUBRY Bruno (INRAP GO) bruno.aubry@inrap.fr
AUGEREAU Anne (INRAP) anne.augereau@inrap.fr
AUXERRE-GERON Florie-Anne (UMR TRACES 5608) florie-anne.auxerre@laposte.net

BAILLY Maxence (Aix-Marseille Université, LAMPEA) maxence.bailly@univ-amu.fr
BAPST Benjamin benj-1985@hotmail.fr
BARLE Michel (INRAP) michel.barle@inrap.fr
BARRACHINA IBANEZ Amparo (Servicio de investigaciones arqueológicas y prehistoricas. Diputacion Castellon) abarrachnina@dipcas.es
BARRAY Mélodie (UMR 8215 Trajectoires) melodie.barray@univ-paris1.fr
BASSET Gautier (SRA Champagne-Ardennes) gautier.basset@culture.gouv.fr
BATTENTIER Janet (UMR 7264 CEPAM) janet.battentier@cepam.cnrs.fr
BAUDRY Anne-Charlotte (INRAP) anne-charlotte.baudry@inrap.fr
BEECHING Alain (Prof. émérite Université Lumière-Lyon 2) alain.beeching@univ-lyon2.fr
BERNABO BREA Maria (Soprintendenza per i Beni Archeologici dell'Emilia Romagna, Museo Archeologico Nazionale di Parma) mbbrea@libero.it
BERTOLOTTI Paolo (Ingénieur en Bâtiments, Parma, Italie)
BESSE Marie (Laboratoire d'archéologie préhistorique et anthropologie Institut Forel, sciences de la Terre et de l'environnement, Université de Genève, Suisse) marie.besse@unige.ch
BEVILACQUA Roberta (INRAP) roberta.bevilacqua-lebar@inrap.fr
BILLARD Cyrille (Ministère de la Culture) cyrille.billard@culture.gouv.fr
BILLAUD Yves (Ministère de la Culture / DRASSM) yves.billaud@orange.fr
BINOVEC Gabrielle (Laboratoire d'archéologie préhistorique et anthropologie, Institut Forel, sciences de la Terre et de l'environnement, Université de Genève, Suisse)
BLAISE Emilie (UMR 6298 ArTeHiS) emilie.blaise@gmail.com
BLANC Fabien (Hadès, La3M) fabien.blanc@hades-archeologie.com
BLANCHARD Audrey (Archeodunum) audrey.blanchard@hotmail.com
BLANCHET Stéphane (INRAP Grand-Ouest/UMR 6566 CReAAH) stephane.blanchet@inrap.fr
BOIRON Lévana levanaboiron@yahoo.fr
BOITARD Eve (INRAP)
BONNAIRE Emmanuelle emmanuelle.bonnaire@wanadoo.fr
BONTEMPS Christophe (INRAP) bontemps.c@wanadoo.fr
BORDAS Anna (Atics S.L., Espagne) annabordastissier@gmail.com
BOSTYN Françoise (INRAP) francoise.bostyn@inrap.fr
BOUCHETTE Anne †
BOULOGNE Nina (ANTEA Archéologie) boulogne.nina@live.fr
BOULUD-GAZO Sylvie (Université de Nantes) sylvie.boulud@wanadoo.fr
BOURNE Stéphane (INRAP) stephane.bourne@inrap.fr
BOUTTEVIN Corine (INRAP) corinne.bouttevin@inrap.fr
BREU Adria (GRAMPO, Dept. Prehistoria, Universitat Autònoma de Barcelona, Espagne) germanic51@gmail.com
BRIDY Audrey (Laboratoire d'archéologie préhistorique et anthropologie, Institut Forel, sciences de la Terre et de l'environnement, Université de Genève, Suisse) audrey.bridy@etu.unige.ch
BROCHIER Jacques-Elie (UMR 7269 LAMPEA) jacques.brochier@univ-amu.fr
BROES Frédéric (INRAP Canal Seine Nord Europe/ Universiteit Gent) frederic.broes@inrap.fr
BRONSONI Lorenza (AR/S Archeosistemi Soc. Coop. Archéologique, Reggio Emilia, Italie)
BROUX Gauthier (Paléotime et UMR 8215 Trajectoires) gautier.broux@gmail.com
BRUNET Paul (INRAP) paul.brunet@inrap.fr
BRUNET Véronique (INRAP CIF, UMR 8215) veronique.brunet@inrap.fr
BRUXELLES Laurent (INRAP / UMR 5608 TRACES) laurent.bruxelles@inrap.fr

BUCHEZ Nathalie (INRAP) nathalie.buchez@inrap.fr

BURRI-WYSER Elena (Section de l'archéologie cantonale vaudoise, Lausanne, Suisse) elena.wyser@vd.ch

CAMUS Hubert (cabinet Hypogée)

CARAGLIO Agnès (LAMPEA UMR 7269) agnes.caraglio@club-internet.fr

CARLIER Arthur carlier.arthur@gmail.com

CASTIN Thomas (Conseil Général des Alpes-de-Haute-Provence) tcastin@gmail.com

CATTANI Maurizio (Università di Bologna) maurizio.cattani@unibo.it

CATTIN Florence (UMR 6298 ArTeHiS) Florence.cattin@u-bourgogne.fr

CAVERNE Jean-Baptiste (Paléotime) jean-baptiste.caverne@paleotime.fr

CHAMOIX Gabriel (CG 28) gabriel.chamoix@eurelien.fr

CHAPUIS Priscille (SRA Rhône-Alpes) priscille.chapuis@culture.gouv.fr

CHARRAUD François (DRAC Basse-Normandie)

CHICHERY Thomas (Université de Bourgogne) chichery.thomas@gmail.com

CHIQUET Patricia (Museum d'Histoire Naturelle, dépt. d'archéozoologie, Genève, Suisse)

patricia.chiquet@ville-ge.ch

CICILLONI Riccardo (Università di Cagliari - Dipartimento di Storia, Beni Culturali e Territorio) r.cicilloni@unica.it

CLAVEL Viviane (INRAP Nord-Picardie) Viviane.clavel@inrap.fr

COCCO Fiorella (SRA Rhône-Alpes) fiorella.cocco@culture.gouv.fr

COLAS Caroline (INRAP) caroline.colas@inrap.fr

COLLAS Rémi (Eveha) remi.collas@eveha.fr

COLONNA Camille (INRAP) camille.colonna@inrap.fr

CONVERTINI Fabien (INRAP Méditerranée) fabien.convertini@inrap.fr

COTTIAUX Richard (INRAP et UMR/CNRS 8215 Trajectoires) richard.cottiaux@inrap.fr

COUDERC Florian (UMR 5608 TRACES) florian.couderc@hotmail.fr

COUDERC Jérémie (INRAP CIF) jeremie.couderc@inrap.fr

COURTY Hélène (DRAC Basse-Normandie)

COUSSERAN-NERE Sylvie (INRAP RAA) sylvie.nere@inrap.fr

COUSSOT Céline (INRAP et UMR 8591) celine.coussot@inrap.fr

CREUSILLET Marie-France (INRAP CIF) marie-france.creusillet@inrap.fr

CROUTSCH Christophe (PAIR Archéologie) christophe.croutsch@pair-archeologie.fr

D'ANNA André (CNRS, UMR 7269 LAMPEA) danna@mmsch.univ-aix.fr

DARTOIS Vincent (Mission archéologique départementale de l'Eure) vincent.dartois@eure.fr

DAVID Antoine antodavid@orange.fr

DEBELS Pauline (univ. Paris 1) paulinedebels@hotmail.com

DEKLIJN Hans (INRAP GES) hans.deklijn@inrap.fr

DELEFOSSE Charlene charly.delefosse@gmail.com

DELNEF Hélène (INRAP GO) helene.delnef@inrap.fr

DELRIEU Fabien (SRA Rhône-Alpes et UMR 5138 ARAR, Lyon) fabien.delrieu@culture.gouv.fr

DENAIRE Anthony (Antea-Archéologie / UMR 7044 Archimède) anthony.denaire@neuf.fr

DENDIEVEL André-Marie (UMR 5600 EUS) andremarie.dendievel@gmail.com

DEPALMAS Anna (Università du Sassari, Italie) depalmas@uniss.it

DERENNE Eve (Laboratoire d'archéologie préhistorique et anthropologie, Institut Forel, sciences de la Terre et de l'environnement, Université de Genève, Suisse) eve.derenne@etu.unige.ch

DEVILLARD Laure (SRA Rhône-Alpes) laure.devillard@culture.gouv.fr

DEVILLE Anaïs (Laboratoire d'archéologie préhistorique et anthropologie, Institut Forel, sciences de la Terre et de l'environnement, Université de Genève, Suisse) anais_deville_83@hotmail.com

DIETSCH-SELLAMI Marie-France (Inrap GSO) marie-france.dietsch-selami@inrap.fr

DRON Jean-Luc jeanluc.dron@hotmail.fr

DUCREUX Franck (INRAP et UMR 6298) franck.ducieux@inrap.fr

DUNY Anne (Mosaïques Archéologie SARL) duny.anne@yahoo.fr

DUPONT Frédéric (Service Archéologie Ville de Chartres et UMR 8215 – Trajectoires)
frederic.dupont@agglo-ville.chartres.fr

DURAND Juliette (INRAP Centre archéologique de Pantin et UMR 8215) juliette.durand@inrap.fr

ESCALLON Gilles (INRAP Méditerranée) gilles.escallon@inrap.fr

FABRE Elisa (CARA) elisajfabre@yahoo.fr

FECHNER Kai (INRAP Nord-Picardie/ UMR 5356 LIVE) Kai.Fechner@inrap.fr
FENCKE Emilie (Conseil Départemental d'Eure-et-Loir) emilie.fencke@eurelien.fr
FENEON Laetitia (Paléotime) laetitia.feneon@paleotime.fr
FERNANDEZ Joaquin (GRAMPO, Dept. Prehistoria, Universitat Autònoma de Barcelona, Espagne) joaquin-fr@hotmail.com
FERRIER Antoine (Eveha) antoine.ferrier@eveha.fr
FIGUEIRAL Isabelle (INRAP) isabel.figueiral-rowe@inrap.fr
FLAMBEAUX Alda (INRAP Méditerranée) aldad@hotmail.fr
FLEISCHER Felix (PAIR et UMR 7044) felix.fleischer@pair-archeologie.fr
FOUERE Pierrick (INRAP GSO - UMR 5608 TRACES) pierrick.fouere@inrap.fr
FROMONT Nicolas (INRAP Grand Ouest) nicolas.fromont@inrap.fr
FROQUET-UZEL Hélène (INRAP) helene.froquet-uzel@inrap.fr
FURESTIER Robin (Cité de la Préhistoire d'Ornac et UMR 5140 ASM) r.furestier@ornac.com

GABILLOT Maréva (UMR 6298 ArTeHiS) mareva.gabillot@u-bourgogne.fr
GANDELIN Muriel (INRAP, TRACES UMR 5608) muriel.gandelin@inrap.fr
GARNIER Nicolas (UMR 8546) labo.nicolasgarnier@free.fr
GARZIANO Angélique tenshi@live.fr
GASCO Jean (CNRS, UMR 5140 ASM) jean.gasco@laposte.net
GASNIER Marion (INRAP Méditerranée) marion.gasnier@inrap.fr
GASTON Christophe (INRAP et UMR 6249) christophe.gaston@inrap.fr
GEORGES Vincent (INRAP) vi.georges@wanadoo.fr
GEREZ Juliette (Archéodunum) juliegeres@yahoo.fr
GERMAIN Cécile (CG Calvados) Cecile.GERMAIN@calvados.fr
GERNIGON Karim (SRA Midi-Pyrénées) karim.gernigon@culture.gouv.fr
GHESQUIERE Emmanuel (INRAP - Basse-Normandie (GO) Emmanuel.Ghesquiere@inrap.fr
GILABERT Christophe (SRA Languedoc-Roussillon et UMR 7269 LAMPEA) christophe.gilbert@culture.gouv.fr
GILIGNY François (Université Paris I) Francois.Giligny@univ-paris1.fr
GIRARDET Denise (Laboratoire d'archéologie préhistorique et anthropologie, Institut Forel, sciences de la Terre et de l'environnement, Université de Genève, Suisse) denise.girardet@etu.unige.ch
GLUCHY Agathe agathe.gluchy@gmail.com
GOEPFERT Sébastien (Antea Archéologie)
GOMEZ Anna (GRAMPO, Dept. Prehistoria, Universitat Autònoma de Barcelona, Espagne) anna.gomez@uab.cat
GONZALEZ Javier (*GLOBAL CHM S.L. et GRAMPO, Dept. Prehistoria, Universitat Autònoma de Barcelona, Espagne) jmasteriense@gmail.com
GOUDE Gwenaëlle (CNRS, UMR 7269 LAMPEA) goude@mmsh.univ-aix.fr
GOUTELARD Arnaud (INRAP) arnaud.goutelard@inrap.fr
GRANIER Fanny (Archeodunum et UMR 5138) f.granier@archeodunum.fr
GREUIN Mélodie melodie.greuin@gmail.com
GUENDON Jean-Louis (CNRS, UMR 7269 LAMPEA) j.l.guendon@orange.fr
GUERIN Samuel (INRAP) samuel.guerin@inrap.fr
GUTHERZ Xavier (Université Paul Valéry - Montpellier 3, UMR 5140 ASM) x.guthertz@orange.fr
GUTHMANN Émilie (doctorante, UMR 7044 Archimède) eguthmann@laposte.net

HACHEM Lamys (INRAP et UMR 8215 Trajectoires) lamys.hachem@inrap.fr
HAMON Tony (INRAP) tony.hamon@inrap.fr
HAMON Caroline (CNRS, UMR 8215 Trajectoires) caroline.hamon@mae.cnrs.fr
HARZBECHER Karin (GRAMPO, Dept. Prehistoria, Universitat Autònoma de Barcelona, Espagne) karin_harzbecher@hotmail.com
HASLER Anne (INRAP Méditerranée en UMR 7269 LAMPEA) anne.hasler@inrap.fr
HAUZEUR Anne (Paléotime) anne.hauzeur@paleotime.fr
HERVE Gwenaël (Ludwig-Maximilians Universität, München, Allemagne) gwenaelherve1@gmail.com
HONORÉ David (INRAP GO)
HUET Thomas (CEPAM UMR 7264) thomashuet7@gmail.com
HULIN Guillaume (INRAP Canal Seine Nord Europe/ UMR 7617 Sisyphe) Guillaume.hulin@inrap.fr
HUS Joseph (Centre géophysique du globe, Dourbes, Belgique) jhus@oma.be

IHUEL Ewen (CG 24 et UMR 7055 PréTech) e.ihuel@dordogne.fr
ILETT Michael (Université Paris I, UMR 8215 Trajectoires) michael.ilett@univ-paris1.fr

IRRIBARRIA Roland (INRAP CIF et UMR 8215 Trajectoires 8215) roland.irribarria@inrap.fr

JAHIER Ivan (INRAP GO) yvan.jahier@inrap.fr

JALLOT Luc (UMR 5140 ASM - Université Paul Valéry – Montpellier III) ljallot@9business.fr

JALLOT Rosalie (Paris 1 Panthéon-Sorbonne) rosalie.jallot@gmail.com

JAMET-HAMM Morgane (Université de Bourgogne) morgane.jamet-hamm@hotmail.fr

JEUNESSE Christian (Université de Strasbourg, UMR 7044, Institut Universitaire de France) jeunessechr@free.fr

JOUFFROY Isabelle (UMR 6249 Chrono-environnement) Isabelle.Jouffroy@univ-fcomte.fr

JUHEL Laurent (INRAP et UMR 6566 CReAAH) laurent.juhel@inrap.fr

KERDIVEL Gwenolé (Université de Nantes) gwenole.kerdivel0722@orange.fr

KEROUANTON Isabelle (INRAP) isabelle.kerouanton@inrap.fr

KLEIJNE Jos (Christian-Albrechts universitat zu Kiel, Allemagne) jkleijne@gshdl.uni-kiel.de

KOTTAS Georgios (Laboratoire d'archéologie préhistorique et anthropologie, Institut Forel, sciences de la Terre et de l'environnement, Université de Genève, Suisse) georgios.kottas@etu.unige.ch

KRAMER Léonard (Archéologie Cantonale Vaudoise, Neuchâtel, Suisse) leonard.kramer@unine.ch

LABAUNE Matthieu (Université de Bourgogne, UMR 6298 ArTeHiS) matthieu.labaune@gmail.com

LABILLE Magali (Conseil Départemental du Loiret) magali.labille@loiret.fr

LACHAUX Annick Annick.Lachaux@gmail.com

LACHENAL Thibault (CNRS, UMR 5140 ASM) thibault.lachenal@cnrs.fr

LAGARDE-CARDONA Céline (CG 24) c.lagarde-cardona@dordogne.fr

LAMERANT Gabrielle (INRAP - Basse-Normandie (GO) gabrielle.lamerant@gmail.com

LANDOLT Michaël (PAIR Archéologie et UMR 7044) michael.landolt@pair-archeologie.fr

LANGENEGGER Fabien (Office du patrimoine et de l'archéologie, Neuchâtel, Suisse) fabien.langenegger@ne.ch

LANGRY-FRANÇOIS Fabien (INRAP GEN) fabien.langry-francois@inrap.fr

LAPORTE Luc (UMR 6566 – CReAAH, Université Rennes1) luc.laporte@univ-rennes1.fr

LARDE Sophie (INRAP) sophie.larde@inrap.fr

LAROCHE Marie (Paléotime) larochemarie@wanadoo.fr

LAZARD Nathalie nath.lazard@free.fr

LE COZANET Thibault (Université de Bourgogne, UMR 6298 ArTeHiS) t.lecozanet@gmail.com

LEA Vanessa (Laboratoire TRACES – UMR 5608 Université de Toulouse II) Vanessa.LEA@univ-tlse2.fr

LEAL Emilie (INRAP) emilie.leal@inrap.fr

LECOEUVRE Jean-Luc (archéologue amateur)

LECORNUÉ Johan (INRAP) johan.lecornue@inrap.fr

LEFEVRE Jean-Claude (CNRS) jean-claude.lefevre@univ-lyon1.fr

LEFRANC Philippe (INRAP et UMR 7044 Archimède) philippe.lefranc@inrap.fr

LEMAITRE Simon (Eveha) simon.lemaitr@gmail.com

LEMERCIER Olivier (Université de Bourgogne, UMR 6298 ArTeHiS, Dijon) olivier.lemercier@u-bourgogne.fr

LENDÀ Stéphane (INRAP GES et UMR 6298 ArTeHiS) stephane.lenda@inrap.fr

LEPROVOST Céline (PAIR) celine.leprovost@pair-archeologie.fr

LEROY Damien (Ministère de la Culture) damien.leroy@culture.gouv.fr

LEROY-LANGELIN Emmanuelle (Conseil Général du Pas-de-Calais (62) manuelangelin@hotmail.fr

LESUEUR Frédéric (A.S.M. M.A.P., UMR 694, Ecole Supérieure d'Architecture de Toulouse) frederic.lesueur@toulouse.archi.fr

LETHROSNE Harold (INRAP) harold.lethrosne@inrap.fr

LETOR Axelle (Eveha) axelle.letor@eveha.fr

LEVAN Mélanie (INRAP Grand-Ouest) melanie.levan@inrap.fr

LINDER Damien (Université de Neuchâtel, Suisse) damien.linder@unine.ch

LINTON Jimmy (UMR 6298 ArTeHiS) jimmy.linton.mail@gmail.com

LOCATELLI Christine (CIPRES sas, Université de Neuchâtel, Suisse) deborah.locatelli@unine.ch

LOGEL Thierry (Eveha) thierry.logel@eveha.fr

LOIRAT Denis (PIP) bilou09@orange.fr

LORENZI Françoise (Université de Corte) f.lorenzi@free.fr

LORIN Yann (INRAP Nord-Picardie) yann.lorin@inrap.fr

LOUBOUTIN Catherine (Service des Musées de France) catherine.louboutin@culture.gouv.fr

LOUESDON Emilie (INRAP) emilie.louesdon@inrap.fr

MADEC Erwan (INRAP) erwan.madec@gmail.com

MAFFI Maria (Soprintendenza per i Beni Archeologici dell'Emilia Romagna , Travo, Piacenza, Italie)
maria.maffi@libero.it

MAGNE Pierre pierre.magnex@orange.fr

MAGUER Patrick (INRAP) patrick.maguer@inrap.fr

MAINGAUD Audrey (SRA Poitou-Charente) audrey.maingaud@orange.fr

MAIRE Élise (Pôle archéologie préventive Metz Métropole et UMR 7044 Archimède) elmaire@metzmetropole.fr

MAITAY Christophe (INRAP) christophe.maitay@inrap.fr

MALLET Nicole (Amis du Musée du Grand-Pressigny) malletnicole@neuf.fr

MANCEAU Lorraine (INRAP GO) lorraine.manceau@live.fr

MARCIGNY Cyril (INRAP GO et UMR 6566) cyril.marcigny@orange.fr

MARGAIL Mylène margail.mylene@gmail.com

MARGARIT Xavier (SRA PACA et UMR 7269 LAMPEA) xavier.margarit@culture.gouv.fr

MARTI Fabrice (INRAP CIF) fabrice.marti@inrap.fr

MARTIAL Emmanuelle (INRAP et UMR 8215) emmanuelle.martial@inrap.fr

MARTIN Sophie (INRAP, UMR 5140 ASM) sophie.martin@inrap.fr

MARTINEAU Rémi (CNRS, UMR 6298 ArTeHiS) remi.martineau@u-bourgogne.fr

MARTY Pierre (INRAP) pierre.marty@inrap.fr

MASSE Armelle (CG 62)

MATHAT Héloïse (INRAP)

MATHONNAT Delphine (INRAP) delphine.mathonnat@inrap.fr

MAUVILLY Michel (Services archéologies de l'Etat de Fribourg, Suisse) Michel.Mauvilly@fr.ch

MAYCA Justine (UMR 7269 LAMPEA) justine.mayca@gmail.com

MAZET Sylvain (INRAP GO) sylvain.mazet@inrap.fr

MECHAIN Christian (Association ARANOV) christian.mechain@gmail.com

MERCEY Florent (INRAP) florent.mercey@inrap.fr

MERLEAU Marie-Luce (INRAP) marie-luce.merleau@inrap.fr

MEUNIER Katia (INRAP GES) katia.meunier@inrap.fr

MICHLER Matthieu (INRAP/UMR 6298 et UMR 7044) matthieu.michler@gmail.com

MILCENT Pierre-Yves (Université de Toulouse Jean Jaurès, UMR 5608-TRACES) milcent@univ-tlse2.fr

MILLET-RICHARD Laure-Anne (Musée du Grand-Pressigny, Laboratoire Archéologie et Territoires, CITERES TOURS) lamilletrichard@cg37.fr

MOLIST Miquel (GRAMPO, Dept. Prehistoria, Universitat Autònoma de Barcelona, Espagne) miquel.molist@uab.cat

MONTCHABLON Cécile (INRAP et UMR 8215) cecile.monchablon@inrap.fr

MORDANT Claude (UMR 6298 ArTeHiS) claudemordant@u-bourgogne.fr

MOREAU Clément (Archeodunum et ArTeHiS UMR 6298) c.moreau@archeodunum.fr

MORIN Alexandre (Paléotime) alexandre.morin@paleotime.fr

NATER Géraldine (Laténium, Neuchâtel, Suisse) geraldine.nater@hotmail.com

NEGRONI Sabine (INRAP méditerranée) sabine.negrone@laposte.net

NERE Eric (INRAP et UMR 5138) eric.nere@inrap.fr

NICOLAS Théophile (INRAP) theophile.nicolas@inrap.fr

NOËL Jean-Yves (Conseil général d'Eure-et-Loir, Service de L'archéologie) jean-yves.noel@cg28.fr

NOTIER Florent (INRAP Rhône-Alpes-Auvergne)

OBERLIN Christine (Centre de Datation par le Radiocarbone, CNRS) christine.oberlin@univ-lyon1.fr

ONFRAY Marylise onfray.marylise@live.fr

ORGEVAL Maxime (UMR 5140 ASM) maxime_orgeval@hotmail.fr

PANLOUPS Elisabeth (Centre Départemental d'Archéologie du Pas-de-Calais) panloup.elisabeth@pasdecals.fr

PAPILLOUD Anouk (Laboratoire d'archéologie préhistorique et anthropologie, Institut Forel, sciences de la Terre et de l'environnement, Université de Genève, Suisse) anouk.papilloud@etu.unige.ch

PASQUINI Régis

PAUTRAT Yves (DRAC Bourgogne SRA) yves.pautrat@culture.gouv.fr

PEAKE Rebecca (INRAP Ile-de-France) rebecca.peake@inrap.fr

PECHE-QUILICHINI Kewin (UMR 5140 ASM) bainzu.di.baiucheddu@voila.fr

PEINETTI Alessandro (Université Montpellier III, Labex Archimède, Università di Bologna) alessandro.peinetti@gmail.com

PELMOINE Thomas (Université de Genève Unité d'Anthropologie et UMR 7269 LAMPEA) thomas.pelmoine@live.fr

PEREZ Patrick (LISSST-Centre d'anthropologie sociale, EHESS, UMR 5193, Université de Toulouse le Mirail)
patrick.perez@toulouse.archi.fr

PERRIN Bertrand (Antea-Archéologie) bertrand.perrin@antea-archeologie.com

PEYRIC Dominique d.fouilloy.peyric@free.fr

PHILIPPE Marie (UMR 6298 ArTeHiS) marie.philip@free.fr

PIATSCHECK Clara (UMR 7269 LAMPEA) piatscheckclara@yahoo.fr

POISSONNIER Bertrand (INRAP) bertrand.poissonnier@inrap.fr

PORQUEDDU Marie-Elise (LAMPEA UMR 7269 et Università di Sassari) porqueddu.marieelise@gmail.com

POUSSET Didier (CIPRES sas)

PRESTREAU Michel (SRA Bourgogne et UMR 6298 ArTeHiS) michel.prestreau@culture.gouv.fr

PRAUD Ivan (INRAP Nord-Picardie, UMR 8215 Trajectoires) ivan.praud@inrap.fr

PROST Dominique (INRAP) dominique.prost@inrap.fr

PROVENZANO Noelle (CNRS, UMR 5140 ASM) Noelle.PROVENZANO@cnrs.fr

RANCHE Christophe (INRAP) christophe.ranche@inrap.fr

RAVON Elisabeth (INRAP) elisabeth.ravon@inrap.fr

RAVRY Delphine (Eveha) delphine.ravry@eveha.fr

RAYNAUD Karine (INRAP Rhône-Alpes) karine.raynaud@inrap.fr

REMICOURT Maxime (UMR 560 TRACES) m.remicourt@laposte.net

RICCARDI Maria Pia (Università di Pavia, Italie) mariapia.riccardi@unipv.it

RICHARD Annick (SRA - DRAC Franche-Comté) annick.richard@culture.gouv.fr

RICHE Caroline (INRAP et UMR 7055) caroline.riche@inrap.fr

RIME Clémentine (Université de Bourgogne) clementine.rime@gmail.com

RINALDUCCI DE CHASSEY Véronique (CNRS et UMR 7298 LA3M) rinalducci@mmsch.univ-aix.fr

RIQUIER Vincent (INRAP GEN, UMR 8215) vincent.riquier@inrap.fr

RIOS Patricia (Dept. Prehistoria y Arqueologia, Universidad Autonoma de Madrid, Espagne) priosmendoza@gmail.com

ROBERT Justine (Chronoterre Archéologie) justine.robert@chronoterre.fr

RÖDER Brigitte (Universität Basel, Suisse) brigitte.roeder@unibas.ch

RODET-BELARBI Isabelle (INRAP et UMR 7264 CEPAM) isabelle.rodet-belarbi@inrap.fr

RODOT Marie-Angélique (Conseil départemental d'Eure-et-Loir) marie-angelique.rodot@eurelien.fr

ROLLAND Noémie

ROSCIO Mafalda (Eveha) mafalda.rosco@gmail.com

ROSSELET Deborah (Laboratoire d'archéologie préhistorique et anthropologie, Institut Forel, sciences de la Terre et de l'environnement, Université de Genève, Suisse) deborah.rosselet-christ@etu.unige.ch

ROTH-ZEHNER Muriel (Antea Archéologie et UMR 7044)

ROUFFIGNAC Jean-Claude (Société Archéologique champenoise) jean-claude.rouffignac@orange.fr

ROUSSEAU Lolita (Université de Nantes) lolita.rousseau@univ-nantes.fr

ROUSSELET Oriane (PAIR-Archéologie) oriane.rousselet@pair-archeologie.fr

SAINTOT Sylvie (INRAP) sylvie.saintot@inrap.fr

SALAVERT Aurélie (MNHN, UMR 7209 AASPE) aurelie.salavert@gmail.com

SAMZUN Anaïck (INRAP et UMR/CNRS 8215 Trajectoires) anaick.samzun@inrap.fr

SANSON Luc (INRAP GEN) luc.sanson@inrap.fr

SARGIANO Jean-Philippe (INRAP Méditerranée) jean-philippe.sargiano@inrap.fr

SCHAAL Caroline (PAIR-Archéologie) caroline.schaal@pair-archeologie.fr

SCHMITT Felicitas (Université de Tübingen, SFB 1070 "RessourcenKulturen", Allemagne) felicitas.schmitt@uni-tuebingen.de

SENDRA Benoit (INRAP et TRACES UMR 5608) benoit.sendra@inrap.fr

SENEE Alain (UMR 7041) senee.alain@orange.fr

SENEPART Ingrid (Atelier du Patrimoine de Marseille, UMR 7264 CEPAM) senepart@neuf.fr

SICARD Sandra (INRAP Grand-Ouest/UMR 6566 CReAAH) sandra.sicard@inrap.fr

SOLER Ludovic (UMR PACEA) ludovic.soler@charente-maritime.fr

SORDOILLET Dominique (UMR 6249 Chono-environnement) dominique.sordoillet@univ-fcomte.fr

STRAHM Christian (Albert-Ludwigs-Universität, Freiburg, Allemagne) ch.strahm@t-online.de

TALON Marc (INRAP) marc.talon@inrap.fr

TANDA Giuseppa (Dipartimento di Storia, Beni Culturali e Territorio, Università di Cagliari, Italie)
giuseppa.tanda@gmail.com

TCHEREMISSINOFF Yaramila (INRAP et UMR 7269 LAMPEA) yaramila.tcheremissinoff@inrap.fr

THEVENOT Jean-Paul (UMR 6298 ArTeHiS) jean-paul.thevenot@orange.fr
THIRAUT Eric (Paléotime et TRACES UMR 5608) eric.thirault@paleotime.fr
THOMAS Yohann (INRAP) yohann.thomas@inrap.fr
TINEVEZ Jean-Yves (SRA Bretagne et UMR 6566) jean-yves.tinevez@culture.gouv.fr
TOLEDO I MUR Assumpcio (INRAP méditerranée) assumpcio.toledo-i-mur@inrap.fr
TORON Sébastien (Eveha Ouest-Atlantique et UMR 6566 CReAAH) sebastien.toron@eveha.fr
TREFFORT Jean-Michel (INRAP) jean-michel.treffort@inrap.fr
TRISTAN Claire (INRAP GES) claire.tristan@inrap.fr

VACHER Stéphane (INRAP) stephane.vacher@inrap.fr
VANMOERKERKE Jan (SRA Champagne-Ardenne) jan.vanmoerkerke@culture.gouv.fr
VAXELAIRE Laurent (INRAP GES et UMR 6298 ArTeHiS) laurent.vaxelaire@inrap.fr
VENOBRE Jean-Paul (Associatif) jean-paul.venobre@orange.fr
VENTURINO GAMBARI Marica (Soprintendenza per i Beni Archeologici del Piemonte e del Museo Antichità Egizie, Italie) marica.venturino@beniculturali.it
VERDIN Pascal (INRAP et UMR 7264 CEPAM) pascal.verdin@cepam.cnrs.fr
VERGNAUD Luc (Antea Archéologie) luc.vergnaud@antea-archeologie.com
VERJUX Christian (Ministère de la Culture) christian.verjux@culture.gouv.fr
VIAROUGE Marion (INRAP) marion.viarouge@inrap.fr
VICENTE Oriol (GRAMPO, Dept. Prehistoria, Universitat Autònoma de Barcelona, Espagne) oriol.vicente@uab.cat
VIEL Laurine (UMR 7269) laurineviel@wanadoo.fr
VILLES Alain (Musée d'Archéologie Nationale) alain.villes@culture.gouv.fr
VIRLOGEUX Yvan (INRAP) yvan.virlogeux@inrap.fr
VITAL Joël (ASM –UMR 5140 et Centre d'archéologie préhistorique du Rhône aux Alpes) cofarobi@club-internet.fr

WATTEZ Julia (INRAP) julia.wattez@inrap.fr
WEISSER Stella stella.weisser@orange.fr
WEYDERT Nicolas (INRAP) nicolas.weydert@inrap.fr
WINIGER Ariane (Section de l'archéologie cantonale vaudoise, Lausanne, Suisse) ariane.winiger@vd.ch
WIRTH Stefan (Université de Bourgogne, UMR 6298 ArTeHiS) stefan.wirth@u-bourgogne.fr

ZEEB-LANZ Andrea (Gebietsreferentin, Generaldirektion Kulturelles Erbe Rheinland-Pfalz, Direktion Landesarchäologie Außenstelle Speyer, Allemagne) andrea.zeeb-lanz@gdke.rlp.de

Liens utiles

Le site web du colloque : <http://ns2.sciencesconf.org/>

L'université de Bourgogne : <http://u-bourgogne.fr>

L'office du tourisme de Dijon : <http://visitdijon.fr>

Les transports en commun de Dijon : <http://divia.fr>

Hébergements : http://www.visitdijon.com/fr/dijon_hebergement.htm
<http://www.hotels-dijon-bourgogne.com/>
<http://www.aubergesdejeunesse.com/France/Dijon>
<http://www.booking.com>
<http://www.hotel.com>
<http://www.trivago.fr>